

微分方程式(電気) 演習問題

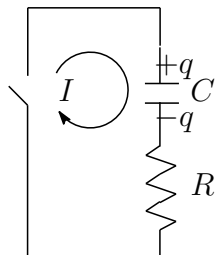
No.11 2021. 12. 14

学生番号

--	--	--	--	--	--	--	--

氏名

問題 1



図のような回路に時刻0でスイッチを入れる。このときコンデンサには q の電荷が帯電している。時刻 t での電荷 $q(t)$ の満たす微分方程式を作り q を求めよ。